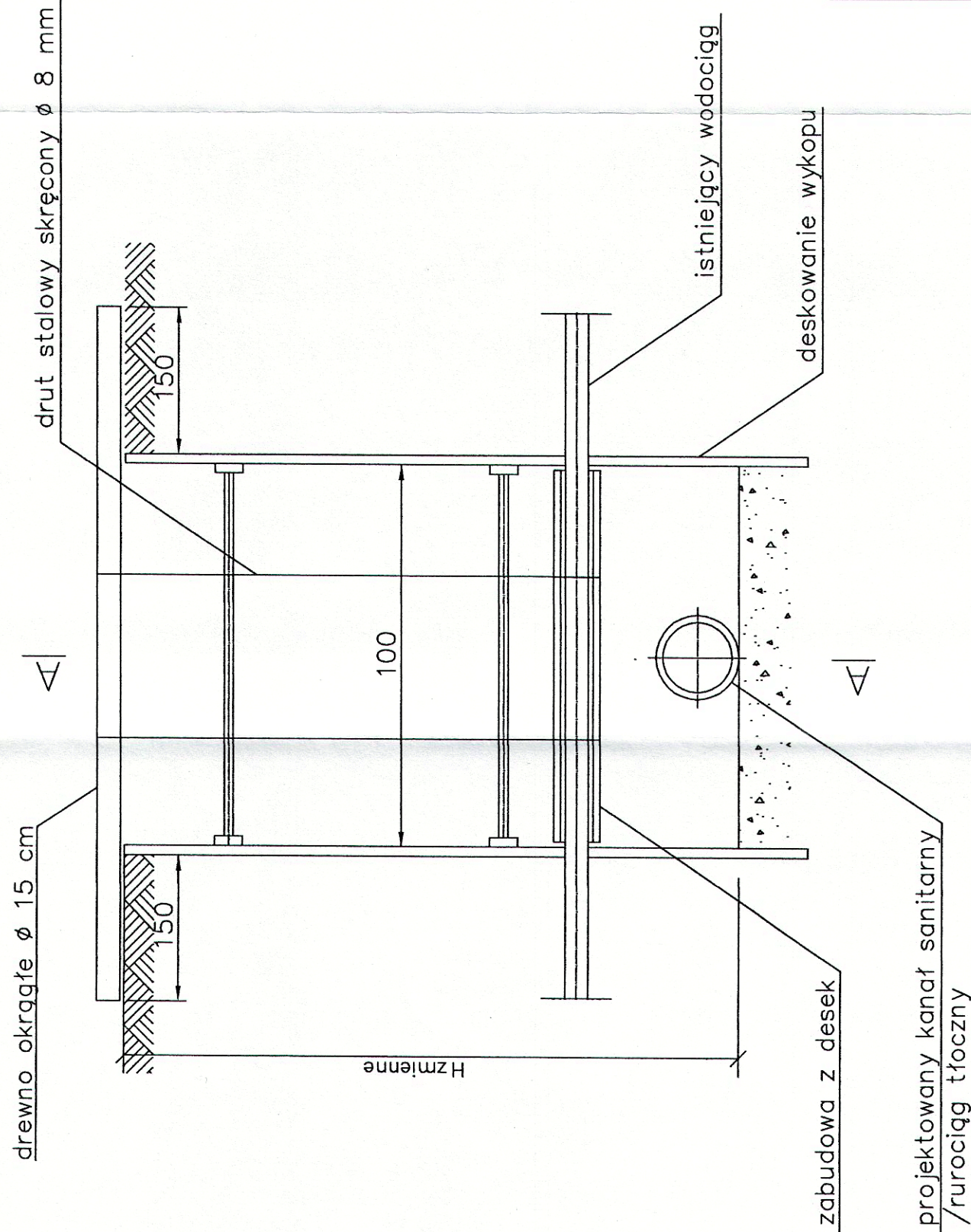
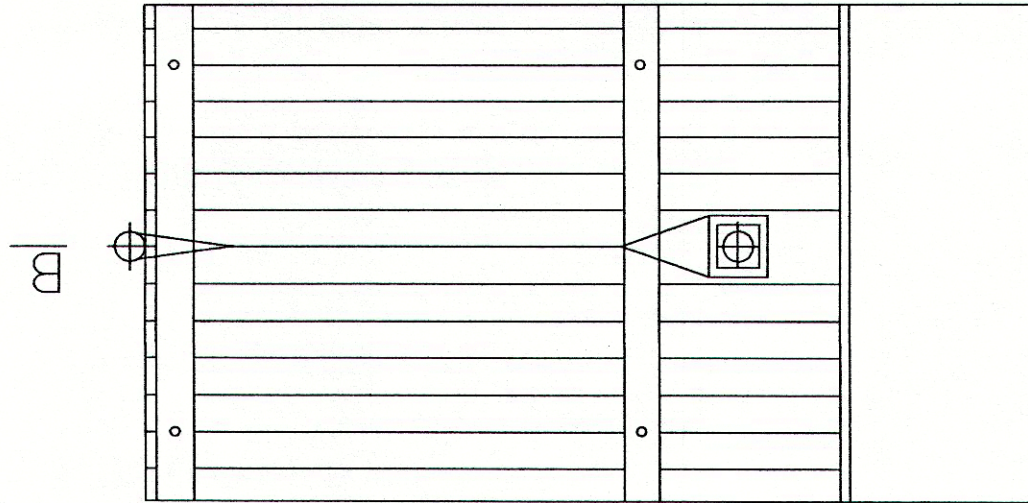


# PODWIESZENIE WODOCIĄGU NA OKRES ROBÓT

PRZEKRÓJ B-B



PRZEKRÓJ A-A



ZESPÓŁ PROJEKTOWY	IMIE I NAZWISKO	NR UPRAWNIEN	DATA	PODPIS
PROJEKTOWAŁ	mgr inż. Katarzyna Gumola	SLK/0392PWOS/04	wziesięć 2013	
OPRACOWAŁ	Bożena Tomczuk	-	wziesięć 2013	
SPRAWDZIŁ	mgr inż. Elżbieta Godziszka	453/02	wziesięć 2013	
LIDER	<div> <div> <div> SYNKRET S.A.  ul. Szyby Ryckie 22k  41 - 909 Bytom  tel : 32 388 61 40  fax : 32 388 61 31 </div> </div> <div> <div> FIRMA INŻYNIERSKA  ALL-PRO Spółka z o.o.  ul. Komorowska 72  43 - 300 Bielsko - Biala  tel/fax : 33 812 27 47 </div> </div> </div>			
ZAMAWIAJĄCY	<div> ZAKŁAD GOSPODARKI WODNO-KANALIZACYJNEJ  W TOMASZOWIE MAZOWIECKIM SPÓŁKA Z O.O.  ul. Kępy 19, 97-200 Tomaszów Mazowiecki </div>			
INWESTYCJA	<div> Projektowanie i budowa kanalizacji sanitarnej dla zadania 7" objętego Projektem pt. „Modernizacja oczyszczalni ścieków i skanalizowanie części aglomeracji Tomaszowa Mazowieckiego” współfinansowanego ze środków Unii Europejskiej - Program Operacyjny Infrastruktura i Środowisko 2007-2013 pod numerem CC12007P1.61PO002. </div>			
OBIEKT	<div> Tereny PKP - budowa kanalizacji sanitarnej w rejonie ul. Kolejowej (przewodzenie wzdłuż torów) oraz w ul. Myśliwskiej (przekroczenie torów) </div>			
STADIUM	ETAP III - PROJEKT WYKONAWCZY			
NAZWA RYSUNKU	ZABEZPIECZENIE WODOCIĄGU			NR RYSUNKU 7.2
				SKALA RYSUNKU -